



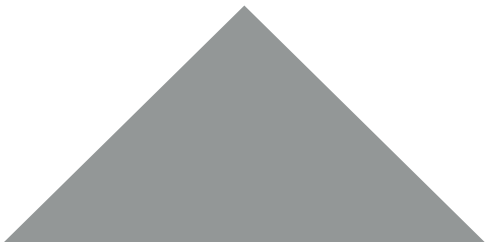
2023

ÜRÜN
KATALOĞU





 **IZOPOINT**[®]
CONSTRUCCIÓN QUÍMICAS



içindekiler

■ Yapıştırıcılar	4
■ Derz Dolgular	10
■ Teknik Uygulamalar	14
■ Isı Yalıtım Ürünleri	20
■ Kompozit Sıva Grubu	24

Hayatınızdan çıkaramazsınız!

YAPIŞTIRICILAR



Ürünler

- Izopoint SFY Eco ■
- Izopoint SFY Eco Beyaz ■
- Izopoint SFY ■
- Izopoint SFY Beyaz ■
- Izopoint GraFlex ■
- Izopoint GraFlex Beyaz ■

Izopoint SFY Eco

Seramik ve Fayans Yapıştırıcı – 1010



Avantajlar

- Tek bileşenlidir, hazırlanması ve uygulaması kolaydır.
- Düşey uygulamalarda kayma yapmaz
- Çökme yapmaz.
- Beyaz renkli yapıştırma harcı mermer gibi kaplama malzemelerinin yüzeyine harcın yansımalarını engeller.

Tanımı

Çimento esaslı, seramik, fayans ve mermer yapıştırılmasında kullanılan yapıştırma malzemesidir

Kullanım Yerleri

- İç ve dış mekânlarda; düşey - yatay fayans, seramik yapıştırma uygulamalarda ve yatay granit uygulamalarında
- Dış mekânlarda yapıştırma işlemi için İzopoint © BBA-10 ile karıştırılarak kullanılması tavsiye edilir. (bkz. İzopoint © BBA-10)
- Mermer yapıştırılmasında İzopoint Eko © Seramik ve Fayans Yapıştırıcısı beyaz tercih edilmelidir.

Yüzey Hazırlığı

- Uygulama yapılacak yüzey temiz, düzgün ve yapışmayı engelleyecek boya, kazınmış sıvalardan arındırılmış ve terazisinde olmalıdır, Yüzeydeki 5 mm üzerindeki delik ve çatlaklar 2-3 gün önceden İzopoint © Tamir Harcı (ince ya da kalın) ile doldurulmalıdır. (bkz. İzopoint © Tamir Harcı) Aksi takdirde kapatılmayan delik ve çatlaklar üzerine uygulanan kaplamaların noktasal yüke maruz kaldığında çatlama ve kılma riskleri oluşur. Çok gözenekli yüzeylerde ve sıcak havali uygulamalarda (yüzey sıcaklığı +25 °C üzerinde ise) uygun sıcaklık için yüzey nemli olacak şekilde önceden ıslatılmış olmalıdır. Böylelikle yapıştırıcının suyunu hızlı tüketmesini önlemiş olacaktır.

Izopoint SFY Eco Beyaz

Seramik ve Fayans Yapıştırıcı – 1011



Avantajlar

- Tek bileşenlidir, hazırlanması ve uygulaması kolaydır.
- Düşey uygulamalarda kayma yapmaz
- Çökme yapmaz.
- Beyaz renkli yapıştırma harcı mermer gibi kaplama malzemelerinin yüzeyine harcın yansımalarını engeller.

Tanımı

Beyaz çimento esaslı, seramik, fayans ve mermer yapıştırılmasında kullanılan yapıştırma malzemesidir

Kullanım Yerleri

- İç ve dış mekânlarda; düşey - yatay fayans, seramik yapıştırma uygulamalarda ve yatay granit uygulamalarında
- Dış mekânlarda yapıştırma işlemi için İzopoint © BBA-10 ile karıştırılarak kullanılması tavsiye edilir. (bkz. İzopoint © BBA-10)
- Mermer yapıştırılmasında İzopoint Eko © Seramik ve Fayans Yapıştırıcısı beyaz tercih edilmelidir.

Yüzey Hazırlığı

- Uygulama yapılacak yüzey temiz, düzgün ve yapışmayı engelleyecek boya, kazınmış sıvalardan arındırılmış ve terazisinde olmalıdır, Yüzeydeki 5 mm üzerindeki delik ve çatlaklar 2-3 gün önceden İzopoint © Tamir Harcı (ince ya da kalın) ile doldurulmalıdır. (bkz. İzopoint © Tamir Harcı) Aksi takdirde kapatılmayan delik ve çatlaklar üzerine uygulanan kaplamaların noktasal yüke maruz kaldığında çatlama ve kılma riskleri oluşur. Çok gözenekli yüzeylerde ve sıcak havali uygulamalarda (yüzey sıcaklığı +25 °C üzerinde ise) uygun sıcaklık için yüzey nemli olacak şekilde önceden ıslatılmış olmalıdır. Böylelikle yapıştırıcının suyunu hızlı tüketmesini önlemiş olacaktır.

Izopoint SFY

Seramik ve Fayans Yapıştırıcı – 1020



Avantajlar

- Tek bileşenlidir, hazırlanması ve uygulaması kolaydır
- Su tutma kapasitesi yüksek olduğundan kap ömrü ve işlenebilme süresi uzundur
- Yapışma mukavemeti yüksektir. Düşey uygulamalarda kayma yapmaz
- Çökme yapmaz
- Beyaz renkli yapıştırma harcı mermer gibi kaplama malzemelerinin yüzeyine harcın yansımalarını engeller

Tanımı

Çimento esaslı, seramik, fayans ve mermer yapıştırılmasında kullanılan yapıştırma malzemesidir.

Kullanım Yerleri

- İç ve Dış mekanlar; düşey – yatay fayans, seramik yapıştırma uygulamalarda ve yatay granit uygulamalarında
- Dış mekânlarda yapıştırma işlemi için İzopoint © BBA-10 ile karıştırılarak kullanılması tavsiye edilir. (bkz. İzopoint © BBA-10)
- Mermer yapıştırılmasında İzopoint © Seramik ve Fayans Yapıştırıcı (Beyaz) tercih edilmelidir

Yüzey Hazırlığı

- Uygulama yapılacak yüzey temiz düzgün ve Yapışmayı engelleyecek boya kazınmış sıvalardan arındırılmış ve terazisinde olmalıdır. Yüzeydeki 5mm Üzerindeki delik ve çatlaklar iki veya üç gün önceden tamir harcı ile doldurulmalıdır. Aksi takdirde kapatılmayan delik ve çatlaklar üzerine uygulanan kaplamaların noktasal yüke maruz kaldığında çatlama ve kırılma riskleri oluşur. Yüzey yeterince düz değil ise zemin kendiliğinden yayılan tesviye şap dikey hazır sıva ile düzeltilmelidir. Çok gözenekli yüzeylerde ve sıcak havada yapılacak uygulamalarda uygun sıcaklık için yüzey nemli olacak şekilde önceden ıslatılmış olmalıdır. Böylelikle yapıştırıcının suyunu hızlı kaybetmesi önlenmiş olacaktır.

Izopoint SFY Beyaz

Seramik ve Fayans Yapıştırıcı – 1021



Avantajlar

- Tek bileşenlidir, hazırlanması ve uygulaması kolaydır
- Su tutma kapasitesi yüksek olduğundan kap ömrü ve işlenebilme süresi uzundur
- Yapışma mukavemeti yüksektir. Düşey uygulamalarda kayma yapmaz
- Çökme yapmaz
- Beyaz renkli yapıştırma harcı mermer gibi kaplama malzemelerinin yüzeyine harcın yansımalarını engeller

Tanımı

Beyaz çimento esaslı, seramik, fayans ve mermer yapıştırılmasında kullanılan yapıştırma malzemesidir.

Kullanım Yerleri

- İç ve Dış mekanlar; düşey – yatay fayans, seramik yapıştırma uygulamalarda ve yatay granit uygulamalarında
- Dış mekânlarda yapıştırma işlemi için İzopoint © BBA-10 ile karıştırılarak kullanılması tavsiye edilir. (bkz. İzopoint © BBA-10)
- Mermer yapıştırılmasında İzopoint © Seramik ve Fayans Yapıştırıcı (Beyaz) tercih edilmelidir

Yüzey Hazırlığı

- Uygulama yapılacak yüzey temiz düzgün ve Yapışmayı engelleyecek boya kazınmış sıvalardan arındırılmış ve terazisinde olmalıdır. Yüzeydeki 5mm Üzerindeki delik ve çatlaklar iki veya üç gün önceden tamir harcı ile doldurulmalıdır. Aksi takdirde kapatılmayan delik ve çatlaklar üzerine uygulanan kaplamaların noktasal yüke maruz kaldığında çatlama ve kırılma riskleri oluşur. Yüzey yeterince düz değil ise zemin kendiliğinden yayılan tesviye şap dikey hazır sıva ile düzeltilmelidir. Çok gözenekli yüzeylerde ve sıcak havada yapılacak uygulamalarda uygun sıcaklık için yüzey nemli olacak şekilde önceden ıslatılmış olmalıdır. Böylelikle yapıştırıcının suyunu hızlı kaybetmesi önlenmiş olacaktır.

Izopoint GraFlex

Flex Granit Yapıştırıcısı - 1200



Avantajlar

- Tek bileşenlidir, hazırlanması ve uygulaması kolaydır
- Su tutma kapasitesi yüksek olduğundan kap ömrü ve işlenebilme süresi uzundur
- Yapışma mukavemeti yüksektir. Düşey uygulamalarda kayma yapmaz
- Çökme yapmaz
- Beyaz renkli yapıştırma harcı mermer gibi kaplama malzemelerinin yüzeyine harcın yansımalarını engeller

Tanımı

Çimento esaslı, seramik, fayans ve mermer yapıştırılmasında kullanılan yapıştırma malzemesidir.

Kullanım Yerleri

- İç ve Dış mekanlar; düşey - yatay fayans, seramik yapıştırma uygulamalarda ve yatay granit uygulamalarında
- Mermer yapıştırılmasında İzopoint © Seramik ve Fayans Yapıştırıcı (Beyaz) tercih edilmelidir

Yüzey Hazırlığı

- Uygulama yapılacak yüzey temiz düzgün ve Yapışmayı engelleyecek boya kazınmış sıvalardan arındırılmış ve terazisinde olmalıdır. Yüzeydeki 5mm Üzerindeki delik ve çatlaklar iki veya üç gün önceden tamir harcı ile doldurulmalıdır. Aksi takdirde kapatılmayan delik ve çatlaklar üzerine uygulanan kaplamaların noktasal yüke maruz kaldığında çatlama ve kırılma riskleri oluşur. Yüzey yeterince düz değil ise zemin kendiliğinden yayılan tesviye şap dikey hazır sıva ile düzeltilmelidir. Çok gözenekli yüzeylerde ve sıcak havada yapılacak uygulamalarda uygun sıcaklık için yüzey nemli olacak şekilde önceden ıslatılmış olmalıdır. Böylelikle yapıştırıcının suyunu hızlı kaybetmesi önlenmiş olacaktır.

Izopoint GraFlex Beyaz

Flex Granit Yapıştırıcısı - 1201



Avantajlar

- Tek bileşenlidir, hazırlanması ve uygulaması kolaydır
- Su tutma kapasitesi yüksek olduğundan kap ömrü ve işlenebilme süresi uzundur
- Yapışma mukavemeti yüksektir. Düşey uygulamalarda kayma yapmaz
- Çökme yapmaz
- Beyaz renkli yapıştırma harcı mermer gibi kaplama malzemelerinin yüzeyine harcın yansımalarını engeller

Tanımı

Beyaz çimento esaslı, seramik, fayans ve mermer yapıştırılmasında kullanılan yapıştırma malzemesidir.

Kullanım Yerleri

- İç ve Dış mekanlar; düşey - yatay fayans, seramik yapıştırma uygulamalarda ve yatay granit uygulamalarında
- Mermer yapıştırılmasında İzopoint © Seramik ve Fayans Yapıştırıcı (Beyaz) tercih edilmelidir.

Yüzey Hazırlığı

- Uygulama yapılacak yüzey temiz düzgün ve Yapışmayı engelleyecek boya kazınmış sıvalardan arındırılmış ve terazisinde olmalıdır. Yüzeydeki 5mm Üzerindeki delik ve çatlaklar iki veya üç gün önceden tamir harcı ile doldurulmalıdır. Aksi takdirde kapatılmayan delik ve çatlaklar üzerine uygulanan kaplamaların noktasal yüke maruz kaldığında çatlama ve kırılma riskleri oluşur. Yüzey yeterince düz değil ise zemin kendiliğinden yayılan tesviye şap dikey hazır sıva ile düzeltilmelidir. Çok gözenekli yüzeylerde ve sıcak havada yapılacak uygulamalarda uygun sıcaklık için yüzey nemli olacak şekilde önceden ıslatılmış olmalıdır. Böylelikle yapıştırıcının suyunu hızlı kaybetmesi önlenmiş olacaktır.



IZOPOINT[®]
CONSTRUCTION CHEMICALS

Hayatınıza renk katar!

DERZ DOLGULAR



Ürünler

Izopoint FLEX FUGA ■

Izopoint FLEX FUGA

Flex Silikonlu Derz Dolgu – 2000



Avantajları

- Tek bileşenlidir, hazırlanması ve uygulaması kolaydır
- Su tutma kapasitesi yüksek olduğundan kap ömrü ve işlenebilme süresi uzundur
- Yapışma mukavemeti yüksektir. Düşey uygulamalarda kayma yapmaz
- Çökme yapmaz
- Beyaz renkli yapıştırma harcı mermer gibi kaplama malzemelerinin yüzeyine harcın yansımalarını engeller

Tanımı

Çimento esaslı, seramik, fayans ve mermer yapıştırılmasında kullanılan yapıştırma malzemesidir.

Kullanım Yerleri

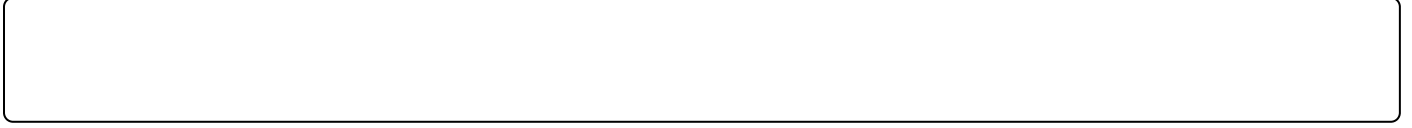
- İç ve Dış mekanlar; düşey – yatay fayans, seramik yapıştırma uygulamalarda ve yatay granit uygulamalarında
- Mermer yapıştırılmasında İzopoint © Seramik ve Fayans Yapıştırıcı (Beyaz) tercih edilmelidir

Yüzey Hazırlığı

Uygulama yapılacak yüzey temiz düzgün ve Yapışmayı engelleyecek boya kazınmış sıvalardan arındırılmış ve terazisinde olmalıdır. Yüzeydeki 5mm Üzerindeki delik ve çatlaklar iki veya üç gün önceden tamir harcı ile doldurulmalıdır. Aksi takdirde kapatılmayan delik ve çatlaklar üzerine uygulanan kaplamaların noktasal yüke maruz kaldığında çatlama ve kırılma riskleri oluşur. Yüzey yeterince düz değil ise zemin kendiliğinden yayılan tesviye şap dikiş hazır sıva ile düzeltilmelidir. Çok gözenekli yüzeylerde ve sıcak havada yapılacak uygulamalarda uygun sıcaklık için yüzey nemli olacak şekilde önceden ıslatılmış olmalıdır. Böylelikle yapıştırıcının suyunu hızlı kaybetmesi önlenmiş olacaktır.

Derz Dolgu Renkleri

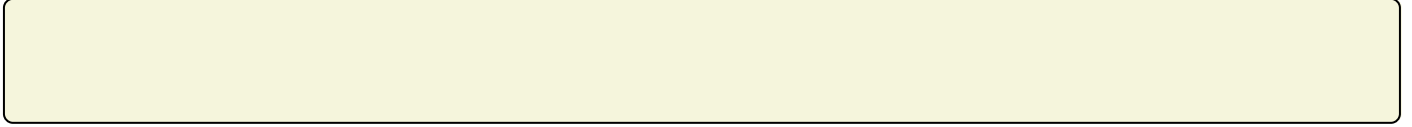
Beyaz



Krem



Bej



Sahra Bej



Gümüř



Buz Gri



Koyu Gri



**Hayatınızı
güçlendirir!**

TEKNİK UYGULAMALAR



Ürünler

Izopoint Repair 10 ■

Izopoint Repair 20 ■

Izopoint RP Fix ■

Izopoint BBA-10 ■

Izopoint SYA-10 ■

Izopoint Repair 10

İnce Tamir Harcı – 5200



Avantajları

- Tek bileşenlidir, su ile karıştırılır ve kolayca uygulanır.
- İç ve dış yüzeylerde uygulanması rahattır.
- Korozif değildir.
- Çökme ve büzülme yapmaz.
- Tikotropik özelliktedir.
- İsteğe bağlı elyaf takviyesiyle muhtemel harç rötne çatlaklarının oluşma riski giderilebilir, Elyaf harcın darbe emiş yeteneğini artırır, Harca asit dayanımı kazandırır ve buharlaşmayı geciktirir.

Tanımı

Çimento esaslı polimer takviyeli, tek bileşenli yüzey kusurlarının giderilmesinde kullanılan taneli düzeltme harcıdır.

Kullanım Yerleri

- Fayans ve seramiklerin döşenmesi gereken yüzeylerin altında düzgün bir yüzey elde etmek için
- Beton, brüt beton gaz beton gibi lokal yüzeylerin tamiratında
- Kırılmış prefabrike beton elemanlarının tamiratında
- Kırık köşe ve kenar tamiratında
- Duvar, tavan ve kalkmış sıvaların tamiratında
- Eysel tamir işleri için
- Donatı demirlerin aşındırması sonucunda hasar görmüş betonların tamiratında kullanılır.
- Dökülmüş, oyulmuş, kırılmış, kopmuş yüzeylerin 1-10 mm'ye kadar onarılması ve siva tamiratları için uygundur

Yüzey Hazırlığı

- Uygulama yapılacak yüzey, sağlam, oynak ve zayıf parçalar içermeyen, toz ve yağdan arındırılmış durumda olmalıdır. Yüzeyde aderans ya da yapışmayı artırarak mevcut donatıyı nemden korumak gerekir

Izopoint Repair 20

Kalın Tamir Harcı – 5210



Avantajları

- Tek bileşenlidir, su ile karıştırılır ve kolayca uygulanır.
- İç ve dış yüzeylerde uygulanması rahattır.
- Korozif değildir.
- Çökme ve büzülme yapmaz.
- Tikotropik özelliktedir.
- İsteğe bağlı elyaf takviyesiyle muhtemel harç rötne çatlaklarının oluşma riski giderilebilir, Elyaf harcın darbe emiş yeteneğini artırır, Harca asit dayanımı kazandırır ve buharlaşmayı geciktirir.

Tanımı

Çimento esaslı polimer takviyeli, tek bileşenli yüzey kusurlarının giderilmesinde kullanılan taneli düzeltme harcıdır.

Kullanım Yerleri

- Fayans ve seramiklerin döşenmesi gereken yüzeylerin altında düzgün bir yüzey elde etmek için
- Beton, brüt beton gaz beton gibi lokal yüzeylerin tamiratında
- Kırılmış prefabrike beton elemanlarının tamiratında
- Kırık köşe ve kenar tamiratında
- Duvar, tavan ve kalkmış sıvaların tamiratında
- Eysel tamir işleri için
- Donatı demirlerin aşındırması sonucunda hasar görmüş betonların tamiratında kullanılır.
- Dökülmüş, oyulmuş, kırılmış, kopmuş yüzeylerin 5-30 mm'ye kadar onarılması ve siva tamiratları için uygundur

Yüzey Hazırlığı

- Uygulama yapılacak yüzey, sağlam, oynak ve zayıf parçalar içermeyen, toz ve yağdan arındırılmış durumda olmalıdır. Yüzeyde aderans ya da yapışmayı artırarak mevcut donatıyı nemden korumak gerekir

Izopoint RP Fix

Çimento Esaslı Hazır Sıva – 5010



Avantajları

- Tek bileşenlidir, hazırlanması ve uygulaması kolaydır.
- Kolay mastarlanabilen yapısıyla büyük yüzeylerde uygulama rahatlığı sağlar.
- Elyaf takviyesiyle harçta Fötre çatlaklarının oluşmasını ve yüzey aşınmasını engeller. Elyaf, harcın darbe emiş yeteneğini artırır. Harca asit dayanımı kazandırır ve buharlaşmayı geciktirir.

Tanımı

Çimento esaslı, polimer katkı, 1,8 mm altı agrega içeren tek kat olarak uygulanabilen ince hazır sıvadır.

Kullanım Yerleri

- İç ve dış mekanlarda,
- Tuğla, gaz beton, beton, brüt beton, briket gibi yüzeylerdeki sıvama işlerinde kullanılır.
- Yüzeylerdeki kırıkların, çatlakların ve deliklerin tamiratında kullanılabilir.

Yüzey Hazırlığı

Uygulama yapılacak yüzey temiz, sağlam, boya ve kazınmış sıvalardan arındırılmış olmalıdır. Yüzey nemli olacak şekilde önceden ıslatılmış olmalıdır. Özellikle brüt beton, gaz beton gibi su emiciliği yüksek İzopoint® Hazır Sıva serpmeye tabaka uygulaması daha iyi sonuç verecektir. Serpme sıva tabakası 2-3 mm kalınlıkta uygulanmalıdır, Kalınlık 1,5 cm'yi geçmemelidir. Serpme tabakası yapıldıktan sonra en az 24 saat beklenmeli ve sıvaya başlamadan önce serpmeye yüzeyi nemlendirilmelidir.

Izopoint BBA-10

Brüt Beton Astarı – 7100



Avantajları

- Tek bileşenlidir, hazırlanması ve uygulaması kolaydır.
- Solvent içermez
- Özellikle brüt beton yüzeyler üzerine yapılacak sıva, alçı uygulamalarında kullanılır.
- BBA-10 üzerine uygulanacak çimento esaslı harcın kuruma ve işlenebilirlik süresini uzatır.
- BBA-10 kurduktan sonra oldukça sert bir yüzey elde edilir.
- İç ve dış mekanlarda kullanılabilir,

Tanımı

Akrilik dispersiyon esaslı (polimer modifiye) tek bileşenli özellikle brüt beton yüzey-duvar üzeri alçı ve çimento esaslı sıvaların yüzeyde adersasını, çalışma süresini ve işlenebilirliğini artırıcı astar malzemesidir.

Kullanım Yerleri

- İç ve dış mekanlarda; düşey ve yatay uygulamalarda
- Tavan sıvaları, alçı sıva uygulama öncesinde adersans artırıcı malzeme olarak
- Alçı, kireç ve çimento esaslı sıvaların brüt beton yüzeylerdeki adersasını artırmak için

Yüzey Hazırlığı

Uygulama yapılacak yüzey temiz, düzgün ve yapışmayı engelleyecek boyadan, pastan, yağdan, parafinden arındırılmış olmalıdır. Yüzeyin terazisinde olması önemlidir. Yüzeyde mevcut bozukluklar uygun bir tamir harcı ya da sıva ile düzeltilmelidir.

Izopoint SYA-10

İSeramik Yüzey Astarı - 7200



Avantajları

- Tek bileşenlidir, su ile karıştırılır ve kolayca uygulanır.
- İç ve dış yüzeylerde uygulanması rahattır.
- Korozif değildir.
- Çökme ve büzülme yapmaz.
- Tikotropik özelliktedir.
- İsteğe bağlı elyaf takviyesiyle muhtemel harç rötne çatlaklarının oluşma riski giderilebilir, Elyaf harcın darbe emiş yeteneğini artırır, Harca asit dayanımı kazandırır ve buharlaşmayı geciktirir.

Tanımı

Çimento esaslı polimer takviyeli, tek bileşenli yüzey kusurlarının giderilmesinde kullanılan taneli düzeltme harcıdır.

Kullanım Yerleri

- Fayans ve seramiklerin döşenmesi gereken yüzeylerin altında düzgün bir yüzey elde etmek için
- Beton, brüt beton gaz beton gibi lokal yüzeylerin tamiratında
- Kırılmış prefabrike beton elemanlarının tamiratında
- Kırık köşe ve kenar tamiratında
- Duvar, tavan ve kalkmış sıvaların tamiratında
- Eysel tamir işleri için
- Donatı demirlerin aşındırması sonucunda hasar görmüş betonların tamiratında kullanılır.
- Dökülmüş, oyulmuş, kırılmış, kopmuş yüzeylerin 1-10 mm'ye kadar onarılması ve sıva tamiratları için uygundur

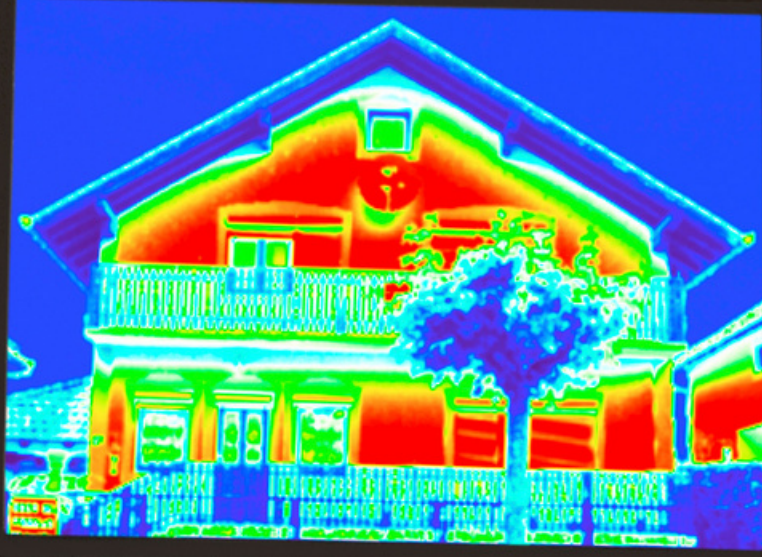
Yüzey Hazırlığı

- Uygulama yapılacak yüzey, sağlam, oynak ve zayıf parçalar içermeyen, toz ve yağdan arındırılmış durumda olmalıdır. Yüzeyde aderans ya da yapışmayı artırarak mevcut donatıyı nemden korumak gerekir



Hayatınızda
tasarruf sağlar!

ISI YALITIM ÜRÜNLERİ



Ürünler

- Izopoint Isı Yalıtım Pano Sıvası ■
- Izopoint Isı Yalıtım Pano Yapıştırıcısı ■
- Izopoint Dekoratif Mineral Kaplama Sıvası ■

Izopoint Isı Yalıtım Pano Sıvası

Isı Yalıtım Pano Sıvası - 4010



Avantajları

- Tek bileşenlidir, hazırlanması ve uygulaması kolaydır.
- Elyaf katkısı ile çatlaklar minimize edilir.
- Yapışma mukavemeti yüksektir. Donma-çözünme çevrimine dayanıklıdır,
- Sadece su ilavesiyle kolayca hazırlanıp kullanılır.
- İstenildiğinde üzeri başka bir işleme gerek olmadan boyanabilir.

Tanımı

Çimento esaslı, polimer katkılı, isteğe göre elyaf ihtiva içeren XPS, EPS ve taş yünü ısı yalıtım levhaların sıvanmasında kullanılan hazır malzemedir.

Kullanım Yerleri

- Mantolama işlerinde ısı yalıtım levhaların sıvanmasında
- 8 mm'ye kadar sıva tamiratlarında

Yüzey Hazırlığı

Uygulama yapılacak ısı yalıtım levhalarının uygulanan yüzeye sağlam bir şekilde yapıştırılmış ve dübelenmiş olması gerekir. Levhalar uygulama öncesi kontrol edilmeli ve asla esnememelidir.

Izopoint Isı Yalıtım Pano Yapıştırıcısı

Isı Yalıtım Pano Yapıştırıcısı - 4200



Avantajları

1. Tek bileşenlidir, hazırlanması ve uygulaması kolaydır.
2. İşlenebilme süresi uzundur.
3. Sadece su eklenerek hazırlanır.

Tanımı

Çimento esaslı, polimer katkılı, isteğe göre elyaf içeren XPS, EPS ve taş yünü ısı yalıtım levhaların yapıştırılmasında kullanılan hazır yapıştırıcıdır.

Kullanım Yerleri

- Tuğla, gaz beton, sıva, brüt beton vb. gibi yüzeylere polystren ısı yalıtım (XPS: Extrude Polystren veya EPS: Expanded Polystren, Taş yünü vb.) levhaların yapıştırılmasında kullanılır. Çimentolu yüzeyler en az 28 gün önceden imal edilmiş olmalıdır.

Yüzey Hazırlığı

Uygulama yapılacak yüzey temiz, düzgün ve yapışmayı engelleyecek boya, kazınmış sıvalardan arındırılmış ve terazisinde olmalıdır. Yüzeydeki 5 mm üzerindeki delik ve çatlaklar 2-3 gün önceden İzopoint® Tamir Harcı (ince ya da kalın) ile doldurulmalıdır. (bkz. İzopoint® Tamir Harcı) 30 mm üzerindeki yüzey bozukluklarında yüzey İzopoint® Hazır Sıva harcı (bkz. İzopoint® Hazır Sıva) ile doldurulmalıdır. Yüzey sıcaklığı +25°C üzerinde ise uygun sıcaklık için yüzey nemli olacak şekilde önceden ıslatılmış olmalıdır.

Izopoint Dekoratif Mineral Kaplama Sıvası

Dekoratif Mineral Kaplama Sıvası – 4800



Avantajları

- Tek bileşenlidir, su ile karıştırılır ve kolayca uygulanır.
- İç ve dış yüzeylerde uygulanması rahattır.
- Korozif değildir.
- Çökme ve büzülme yapmaz.
- Tikotropik özelliktedir.
- İsteğe bağlı elyaf takviyesiyle muhtemel harç rötne çatlaklarının oluşma riski giderilebilir, Elyaf harcın darbe emiş yeteneğini artırır, Harca asit dayanımı kazandırır ve buharlaşmayı geciktirir.

Tanımı

Çimento esaslı polimer takviyeli, tek bileşenli yüzey kusurlarının giderilmesinde kullanılan taneli düzeltme harcıdır.

Kullanım Yerleri

- Fayans ve seramiklerin döşenmesi gereken yüzeylerin altında düzgün bir yüzey elde etmek için
- Beton, brüt beton gaz beton gibi lokal yüzeylerin tamiratında
- Kırılmış prefabrike beton elemanlarının tamiratında
- Kırık köşe ve kenar tamiratında
- Duvar, tavan ve kalkmış sıvaların tamiratında
- Eysel tamir işleri için
- Donatı demirlerin aşındırması sonucunda hasar görmüş betonların tamiratında kullanılır.
- Dökülmüş, oyulmuş, kırılmış, kopmuş yüzeylerin 1-10 mm'ye kadar onarılması ve sıva tamiratları için uygundur

Yüzey Hazırlığı

- Uygulama yapılacak yüzey, sağlam, oynak ve zayıf parçalar içermeyen, toz ve yağdan arındırılmış durumda olmalıdır. Yüzeyde aderans ya da yapışmayı artırarak mevcut donatıyı nemden korumak gerekir

Hayatınıza değer katın!



KOMPOZİT SIVA GRUBU

Ürünler

Izopoint Dış Cephe ■

Izopoint İç Cephe ■

Izopoint Teras / Çatı ■

Izopoint Dış Cephe

Dış Cephe Yalıtım Sıvası - 1001



Avantajlar

Isı yalıtımlı sıva uygulandığı yüzeyin;

- Isısal konforunu
- Akustik konforunu
- Suya karşı direncini
- Yangına karşı direncini
- Nefes alabilme (difüzyon) yeteneğini
- Hijyenik bir ortam oluşturma yeteneğini oluşturur.

Tanımı

Isı yalıtımlı sıva, hazır harç formunda binaların dış ve iç cephe ısı yalıtımlarında kullanılmaktadır. Özel olarak geliştirilmiş bu karışım, kalıcı özellikte, doğal malzemelerden elde edilen inorganik kompozit bir sıva harcıdır.

Duvar Hazırlığı

- 1- Sıva yapılacak yüzeyin yağ, kir, toz ve boyadan temizlenmesi gerekir.
- 2- Tuğla, BİMS vb. ürünlerin üzeri sadece sulanarak tozdan arındırılır.
- 3- İstenilen kalınlığa göre ano çıtalar çakılır ve veya yapıştırılır.
- 4- Duvar sıva uygulamasına hazır hale getirilir, 5-1 torba (60lt) İzopoint ile 1 cm kalınlığında 3m2alan sıvanabilir.

Sıva Hazırlığı

- 1- Temiz bir sıva teknesinin içine 3lt su konulur. 2-1 torba (60lt) izopoint yalıtım sıvasının tamamı tekneye boşaltılır.
 - 3- Üzerine kalan 10 lt su ilave edilir.
 - 4- Mikser ile aşağı-yukarı ve dairesel hareketlerle yaklaşık 3 dakika karıştırılır.
 - 5- Sıva mala ile kontrol edilir.
 - 6- Karışım 2 saat içerisinde tüketilmelidir.
- NOT: Ürün hem el ile hem de makina ile uygulanabilir.

Izopoint İç Cephe

İç Cephe Yalıtım Sıvası - 1002



Avantajlar

Isı yalıtımlı sıva uygulandığı yüzeyin;

- Isısal konforunu
- Akustik konforunu
- Suya karşı direncini
- Yangına karşı direncini
- Nefes alabilme (difüzyon) yeteneğini
- Hijyenik bir ortam oluşturma yeteneğini oluşturur.

Tanımı

Isı yalıtımlı sıva, hazır harç formunda binaların dış ve iç cephe ısı yalıtımlarında kullanılmaktadır. Özel olarak geliştirilmiş bu karışım, kalıcı özellikte, doğal malzemelerden elde edilen inorganik kompozit bir sıva harcıdır.

Duvar Hazırlığı

- 1- Sıva yapılacak yüzeyin yağ, kir, toz ve boyadan temizlenmesi gerekir.
- 2- Tuğla, BİMS vb. ürünlerin üzeri sadece sulanarak tozdan arındırılır.
- 3- İstenilen kalınlığa göre ano çıtalar çakılır ve veya yapıştırılır.
- 4- Duvar sıva uygulamasına hazır hale getirilir, 5-1 torba (60lt) İzopoint ile 1 cm kalınlığında 3m2alan sıvanabilir.

Sıva Hazırlığı

- 1- Temiz bir sıva teknesinin içine 3lt su konulur. 2-1 torba (60lt) izopoint yalıtım sıvasının tamamı tekneye boşaltılır.
 - 3- Üzerine kalan 10 lt su ilave edilir.
 - 4- Mikser ile aşağı-yukarı ve dairesel hareketlerle yaklaşık 3 dakika karıştırılır.
 - 5- Sıva mala ile kontrol edilir.
 - 6- Karışım 2 saat içerisinde tüketilmelidir.
- NOT: Ürün hem el ile hem de makina ile uygulanabilir.

Izopoint Teras / Çatı

Teras / Çatı Yalıtım Sıvası - 1003



Avantajları

Isı yalıtımlı sıva uygulandığı yüzeyin;

- Isısal konforunu
- Akustik konforunu
- Suya karşı direncini
- Yangına karşı direncini
- Nefes alabilme (difüzyon) yeteneğini
- Hijyenik bir ortam oluşturma yeteneğini oluşturur.

Tanımı

Isı yalıtımlı sıva, hazır harç formunda binaların dış ve iç cephe ısı yalıtımlarında kullanılmaktadır. Özel olarak geliştirilmiş bu karışım, kalıcı özellikte, doğal malzemelerden elde edilen inorganik kompozit bir sıva harcıdır.

Duvar Hazırlığı

- 1- Sıva yapılacak yüzeyin yağ, kir, toz ve boyadan temizlenmesi gerekir.
- 2- Tuğla, BİMS vb. ürünlerin üzeri sadece sulanarak tozdan arındırılır.
- 3- İstenilen kalınlığa göre ano çıtalar çakılır ve veya yapıştırılır.
- 4- Duvar sıva uygulamasına hazır hale getirilir, 5-1 torba (60lt) Izopoint ile 1 cm kalınlığında 3m2 alan sıvanabilir.

Sıva Hazırlığı

- 1- Temiz bir sıva teknesinin içine 3 lt su konulur.
 - 2-1 torba (60lt) izopoint yalıtım sıvasının tamamı tekneye boşaltılır.
 - 3- Üzerine kalan 10 lt su ilave edilir.
 - 4- Mikser ile aşağı-yukarı ve dairesel hareketlerle yaklaşık 3 dakika karıştırılır.
 - 5- Sıva mala ile kontrol edilir.
 - 6- Karışım 2 saat içerisinde tüketilmelidir.
- NOT: Ürün hem el ile hem de makina ile uygulanabilir.





ÜRETİM TESİSİ

ASTİS OSB - Ata Mah. Astis-2. Cad. 771. Sk. No:1
Efeler/Aydın

İLETİŞİM BİLGİLERİ

info@izopoint.com - www.izopoint.com
0256 471 57 57